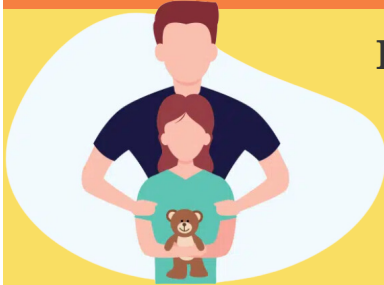


Lạm dụng trẻ em là không đúng



Hướng dẫn hiểu biết về việc lạm dụng và bỏ bê trẻ em



LẠM DỤNG TÌNH DỤC

là khi ai đó lôi kéo trẻ em hoặc thanh thiếu niên vào hoạt động tình dục bằng cách sử dụng quyền lực đối với trẻ hoặc lợi dụng lòng tin của trẻ.

Lạm dụng tình dục trẻ em là tội ác.

Điều này có thể bao gồm có hoặc chia sẻ hình ảnh tình dục của trẻ em hoặc thanh thiếu niên, phát triển mối quan hệ đặc biệt với trẻ em hoặc thanh thiếu niên để theo đuổi hoạt động tình dục và đụng chạm mang tính tình dục.

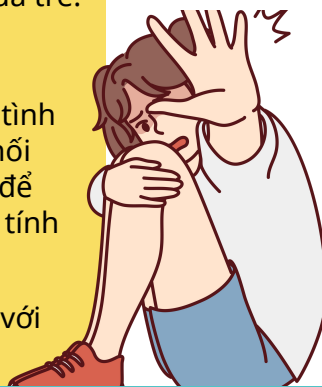
LƯU Ý: một đứa trẻ dưới 16 tuổi không thể đồng ý với các hoạt động tình dục một cách hợp pháp.

LẠM DỤNG THÂN THỂ

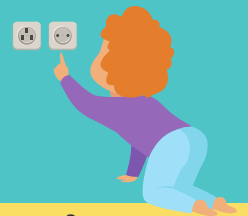
là thương tích không phải do tai nạn hoặc kiểu thương tích do cha mẹ, người chăm sóc hoặc bất kỳ ai khác gây ra.

Việc này có thể bao gồm lắc, tát hoặc đánh một đứa trẻ (đặc biệt là quanh đầu, hoặc bằng gậy, thắt lưng hoặc đồ vật khác), các vết bồng thuốc lá trên cơ thể, bóp cổ hoặc cắt âm vật của bé gái.

Lạm dụng thân thể nghiêm trọng đối với một đứa trẻ là tội ác.



BỎ BÊ xảy ra khi cha mẹ hoặc người chăm sóc không muốn hoặc không thể cung cấp cho trẻ em hoặc thanh thiếu niên những gì trẻ cần cho sự tăng trưởng và phát triển của trẻ (như nơi ở an toàn, thực phẩm, quần áo, chăm sóc y tế và nha khoa, giáo dục và chăm sóc và giám sát đầy đủ). Điều này có thể bao gồm việc cho trẻ em hoặc thanh thiếu niên nghỉ học ở nhà để trẻ có thể làm việc trong công việc kinh doanh của gia đình, để trẻ nhỏ ở một mình hoặc yêu cầu trẻ trông chừng các em của mình.



BẠO HÀNH TRONG NHÀ

là khi có hành động hoặc hành vi bạo lực, lạm dụng hoặc bắt nạt đối với người bạn đời, người bạn đời trước đây hoặc thành viên trong gia đình để họ sợ hãi và kiểm soát họ. Việc này có thể xảy ra trong nhà hoặc bên ngoài nhà.

Bạo hành trong nhà là một tội ác.

Trẻ em bị ảnh hưởng nếu họ sống với cha mẹ hoặc người chăm sóc đang bạo hành hoặc gặp phải sự bạo hành, ngay cả khi trẻ không chứng kiến sự bạo hành hoặc hiếm khi bị ngược đãi cá nhân.



LẠM DỤNG VỀ TÌNH CẢM

Tổn hại tâm lý nghiêm trọng có thể xảy ra khi cha mẹ hoặc người chăm sóc làm tổn hại đến sự tự tin và lòng tự trọng của trẻ hoặc thanh thiếu niên, đặc biệt nếu điều đó xảy ra lặp đi lặp lại và trong một thời gian dài.

Lạm dụng tình cảm bao gồm chỉ trích hoặc làm xấu hổ, giữ lại tình cảm, cô lập, đe dọa bạo hành, lăng mạ hoặc sỉ nhục công khai.



Rút ra từ thông tin do Bộ Công đồng và Tư pháp NSW cung cấp

Tài liệu này được soạn thảo với sự hợp tác của Mạng Lưới Bảo Vệ Trẻ Em của Fairfield và CAPS

Đường Dây Trợ Giúp Bảo Vệ Trẻ Em 132 111

Đường Dây Trợ Giúp DV 1800 737 732

Dịch vụ Thông và Phiên Dịch 131 450