

## ليست مقبولة

## إساءة معاملة الأطفال



## دليل لفهم إساءة معاملة الأطفال وإهمالهم

## الإساءة البدنية

هي إصابة غير عرضية أو نمط من الإصابات التي يسببها أحد الوالدين أو مقدم الرعاية أو أي شخص آخر.

قد تشمل هز الطفل أو صفعه أو ضربه (خاصة حول الرأس أو بعضاً أو حزام أو أي شيء آخر) أو حروق السجائر أو الخنق أو تشويه الأعضاء التناسلية الأنثوية.

الإساءة الجسدية الخطيرة للطفل جريمة.



## الإيذاء الجنسي

هو عندما يُشرك شخص ما طفلاً أو شاباً في نشاط جنسي باستخدام سلطته عليه أو باستغلال ثقته.

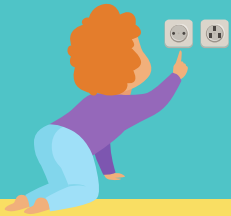


الإيذاء الجنسي للأطفال جريمة.

يمكن أن يشمل ذلك وجود أو مشاركة صور جنسية لطفل أو شاب، وإنشاء علاقة خاصة مع طفل أو شاب لممارسة النشاط الجنسي، والملامسة الجنسية.

ملحوظة: لا يمكن للطفل الذي يقل عمره عن 16 عاماً الموافقة قانوناً على الأنشطة الجنسية.

يحدث عندما يكون الآباء أو مقدمو الرعاية غير راغبين أو غير قادرين على إعطاء الطفل أو الشاب ما يحتاجونه لنموهم وتطورهم (مثل مكان آمن للعيش فيه والغذاء والملبس والرعاية الطبية ورعاية الأسنان والتعليم والرعاية والإشراف الكافيين). قد يشمل ذلك إبقاء الطفل أو الشاب في المنزل بعيداً عن المدرسة حتى يتمكنوا من العمل في شركة العائلة، أو ترك طفل صغير بمفرده، أو توقع إشرافه على الأشقاء الأصغر سناً.



## الإساءة العاطفية

يمكن أن يحدث ضرر خطير عندما يدمر أحد الوالدين أو مقدم الرعاية ثقة واحترام الذات لدى شاب أو طفل، خاصة إذا حدث ذلك بشكل متكرر وبمرور الوقت.

تشمل الإساءة العاطفية الانتقاد أو التشهير أو حجب المودة أو العزلة أو التهديد بالعنف أو الشتائم أو الإذلال العلني.



## العنف المنزلي

هو عندما يكون هناك سلوك أو أفعال عنيفة أو مسيئة أو تنمر تجاه شريك أو شريك سابق أو أحد أفراد الأسرة لإخافتهم والسيطرة عليهم. يمكن أن يحدث في المنزل أو خارج المنزل.

العنف المنزلي جريمة.

يتأثر الأطفال إذا كانوا يعيشون مع أحد الوالدين أو مقدم الرعاية الذي يستخدم العنف أو يتعرض له، حتى لو لم يشهدوا العنف أو نادراً ما يتعرضون للإيذاء الشخصي.



مُستقى من المعلومات المقدمة من وزارة المجتمعات والعدل في نيو ساوث ويلز

تم إعداد هذا المورد بالتعاون مع شبكة فيرفيلد لحماية الطفل CAPS و Fairfield Child Protection Network